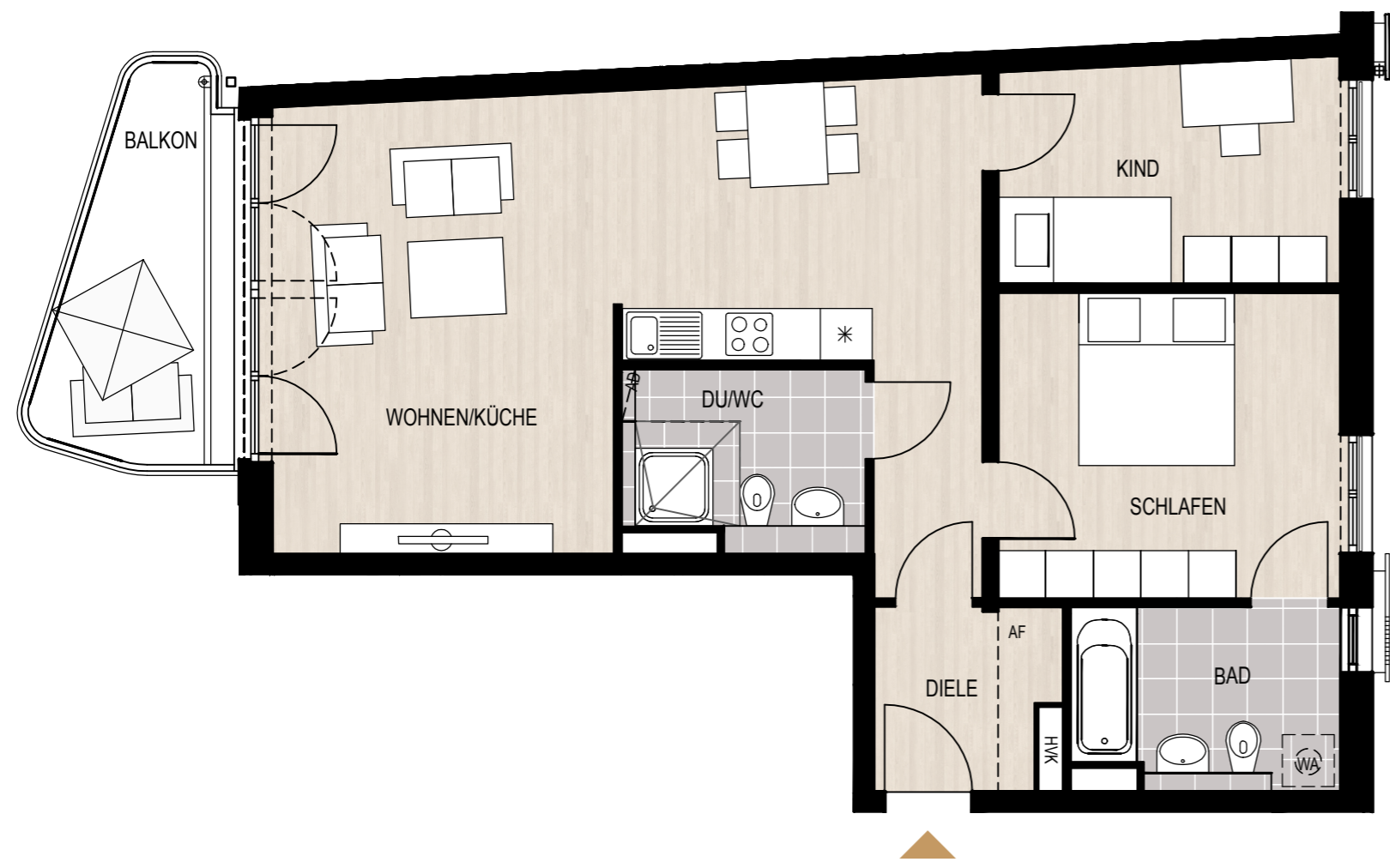


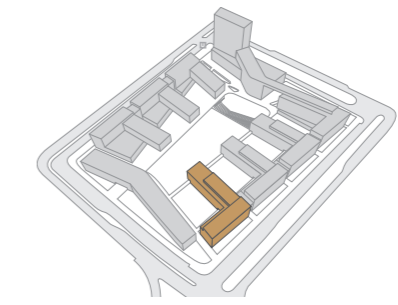


LOGE N° 1

WHG 477 - 4.4.3.4 // 3 ZIMMER // 3. OG



LAGEPLAN



LAGE IM GEBÄUDE



Fritz-Erler-Straße

Von-Knoeringen-Straße

FLÄCHENBERECHNUNG

RAUM	FLÄCHE
Wohnen/Küche	38,46 m ²
Schlafen	13,93 m ²
Kind	10,02 m ²
Bad	6,22 m ²
Dusche / WC	5,34 m ²
Diele	3,03 m ²
AF	1,32 m ²
Balkon (1/2) (8,20 m ²)	4,10 m ²
Wohnfläche	82,42 m²
Nutzbare Fläche	86,52 m²

Angabenvorbehalt:
Dargestellte Pläne sind Stand April 2017. Änderungen vorbehalten. In den Grundrissen dargestellte Möblierungen sind lediglich Einrichtungsvorschläge. Endgültige Regelungen bleiben dem notariellen Kaufvertrag vorbehalten. Bei den aufgeführten m²-Angaben handelt es sich um ca.-Maße. Die exakten Flächen sind dem Kaufvertrag zu entnehmen.

AF = Abstellfläche
☒ = Bereich ohne Fußbodenheizung
* = Kühlschrank
AD = Abgehängte Decke
WA = Waschmaschinenanschluss

HKV = Heizkreisverteiler
barrierefrei gemäß Art. 48 BayBO

Maßstab 1:75

