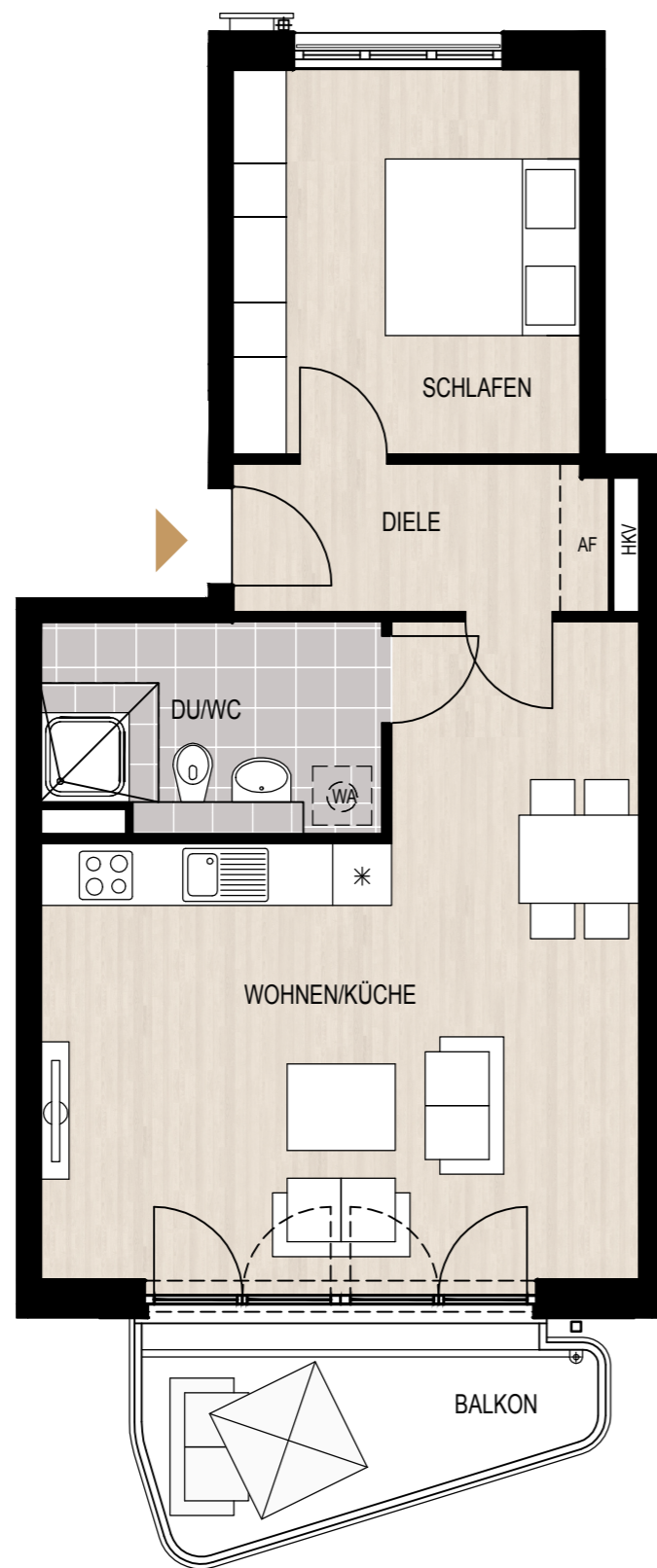


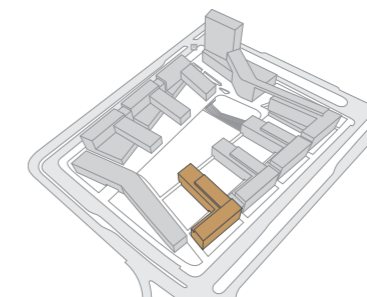


LOGE N° 1

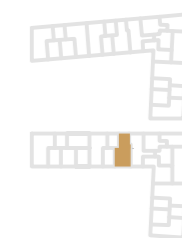
WHG 421 - 4.2.1.1 // 2 ZIMMER // 1. OG



LAGEPLAN



LAGE IM GEBÄUDE



Von-Knoeringen-Straße

Fritz-Erler-Straße

FLÄCHENBERECHNUNG

RAUM	FLÄCHE
Wohnen/Küche	33,50 m ²
Schlafen	13,88 m ²
Dusche / WC	7,11 m ²
Diele	5,01 m ²
AF	0,77 m ²
Balkon (1/2) (8,20 m ²)	4,10 m ²
Wohnfläche	64,37 m²
Nutzbare Fläche	68,47 m²

Angabenvorbehalt:
Dargestellte Pläne sind Stand April 2017. Änderungen vorbehalten. In den Grundrissen dargestellte Möblierungen sind lediglich Einrichtungsvorschläge. Endgültige Regelungen bleiben dem notariellen Kaufvertrag vorbehalten. Bei den aufgeführten m²-Angaben handelt es sich um ca.-Maße. Die exakten Flächen sind dem Kaufvertrag zu entnehmen.

AF = Abstellfläche
☒ = Bereich ohne Fußbodenheizung
* = Kühlschrank
WA = Waschmaschinenanschluss
HKV = Heizkreisverteiler

barrierefrei gemäß Art. 48 BayBO

Maßstab 1:75

NORD

