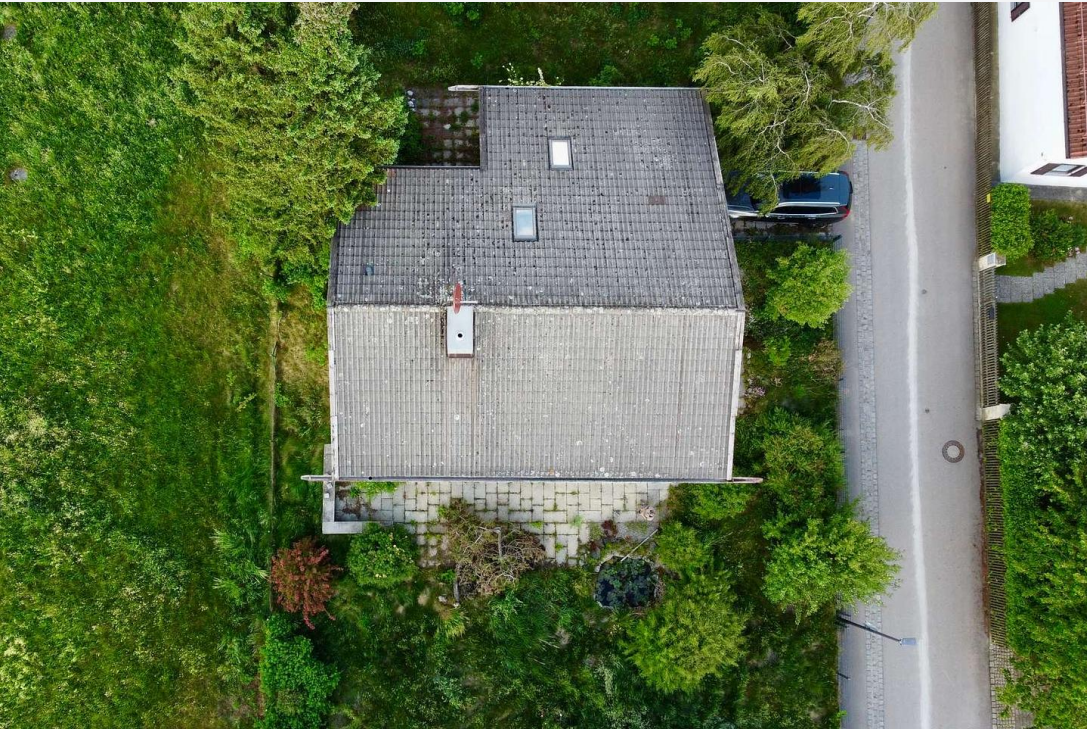


**82205 Gilching**

# Schönes Baugrundstück mit Altbestand in Gilching



**1.070.000 €**  
Kaufpreis

**704 m<sup>2</sup>**  
Grundstücksfläche

**GERSCHLAUER**  
Immobilienvermittlung seit 1972

**Ihr Ansprechpartner**

**Gerschlauer GmbH**  
Claudia Baumann  
Tel.: +49 89 749830-16  
c.baumann@gerschlauer.de

## Flächen & Zimmer

Grundstücksfläche 704 m<sup>2</sup>

## Zustand

bebaubar\_nach.bebaubar\_Bauungsplan  
erschliessung.erschl\_attvoll erschlossen  
Zustand Abrissobjekt

## Allgemeine Infos

verfügbar ab sofort

## Preise & Kosten

Kaufpreis 1.070.000 €  
provisionspflichtig ✓  
Aussen-Courtage 3,57 % inkl. MwSt  
Courtage-Hinweis Die

## Energieausweis

Gebäudeart Wohngebäude

**Online-Exposé**



[www.immostar.de/expose/vvb\\_ztkfb](http://www.immostar.de/expose/vvb_ztkfb)

**immostar.de**  
...suchen, finden, einziehen.