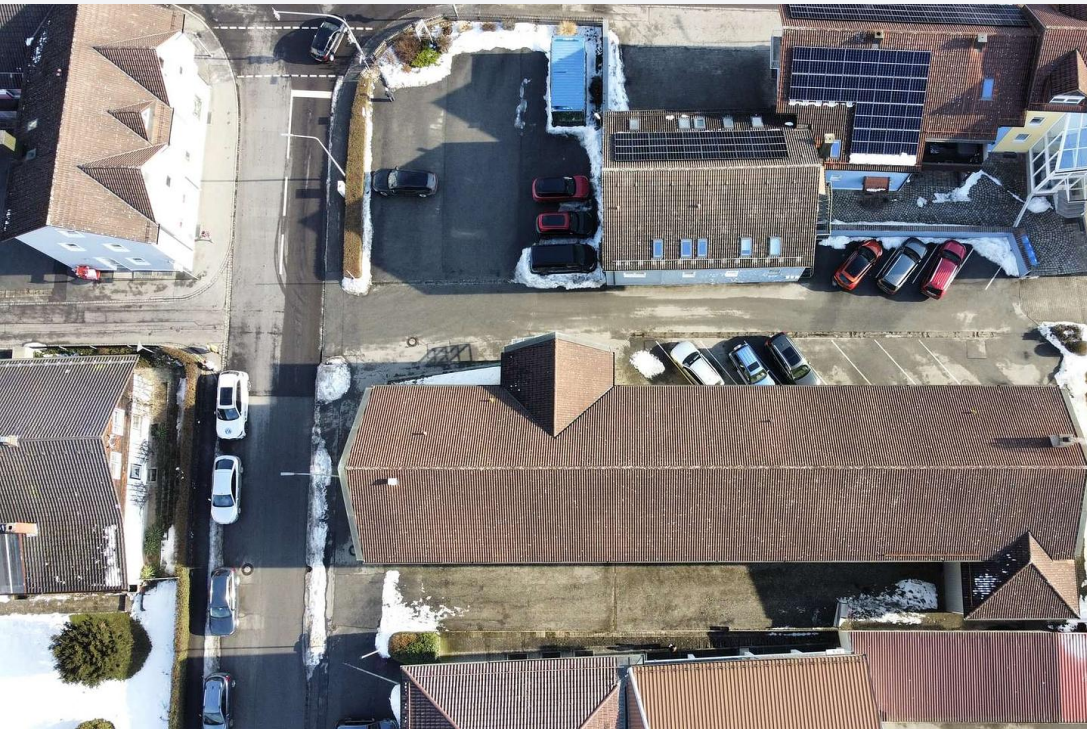


94474 Vilshofen an der Donau

Attraktive und zentral gelegene Wohn-und Gewerbeimmobilie in Vilshofen an der Donau



1.790.000 €

Kaufpreis

375 m²

Wohnfläche

12

Zimmer

GERSCHLÄUER

Immobilienvermittlung seit 1972

Ihr Ansprechpartner

Gerschlauer GmbH

Claudia Baumann

Tel.: +49 89 749830-16

c.baumann@gerschlauer.de

Flächen & Zimmer

Wohnfläche	375 m ²
Gesamtfläche	835 m ²
Grundstücksfläche	1.589 m ²
Zimmer	12
Stellplätze	29
Wohneinheiten	5

Preise & Kosten

Kaufpreis	1.790.000 €
Kaltmiete	3.625 €
Warmmiete	4.600 €
Nebenkosten	975 €
Heizkosten enthalten	✓
provisionspflichtig	✓

Zustand

Baujahr	1987
letzte Modernisierung	2025
Zustand	teil- /

Ausstattung

Ausstattungs-Kategorie	Standard
Dusche	✓
Fenster	✓
Fliesen	✓
Freiplatz	✓

Energieausweis

Art	Verbrauch
Ausstelldatum	06.09.2022
gültig bis	05.09.2032
Baujahr (Haus)	1987
Wertklasse	F
Gebäudeart	Nichtwohngedäude
Energieverbrauchskennwert	177.9

Allgemeine Infos

vermietet	✓
-----------	---

Online-Exposé



www.immostar.de/expose/mnequzvu

immostar.de
...suchen, finden, einziehen.