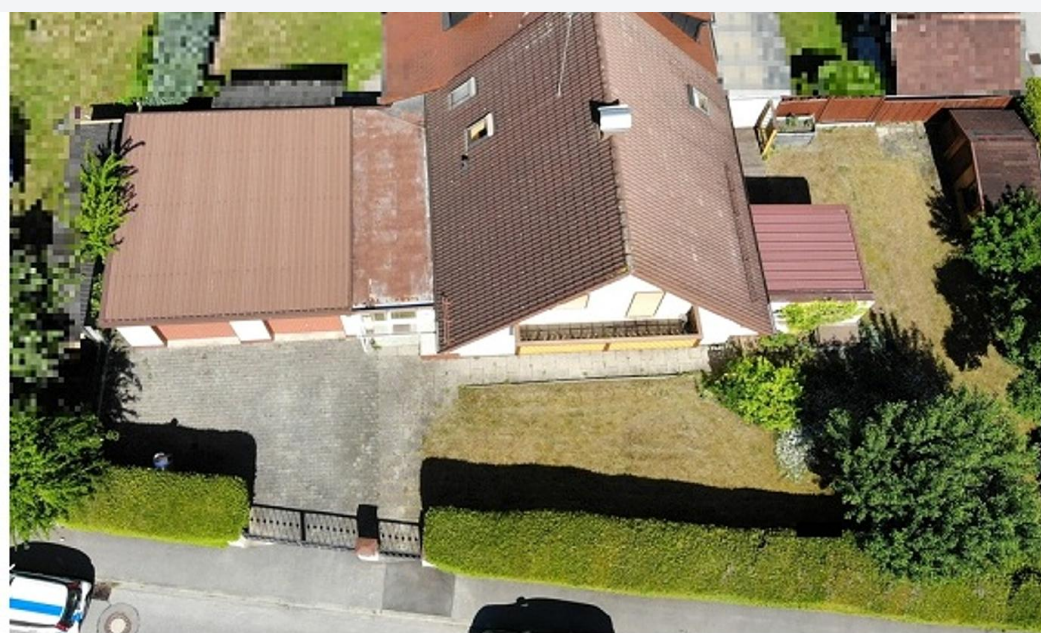




86916 Kaufering

Baugrundstück mit bestehender Doppelhaushälfte in Ortsrandlage



425.000 €

Kaufpreis

503 m²

Gesamtfläche

503 m²

Grundstücksfläche



Ihr Ansprechpartner

VR-Bank Landsberg-Ammersee eG

Sarah Folkendt

Tel.: 00498191291280

sarah.folkendt@vr-



Flächen & Zimmer

Gesamtfläche	503 m ²
Grundstücksfläche	503 m ²

Energieausweis

Gebäudeart	Wohngebäude
------------	-------------

Preise & Kosten

Kaufpreis	425.000 €
Aussen-Courtage	1,785 % (inkl. 19

Zustand

bebaubar_nach.bebaubar_attr	§34
erschliessung.erschl_attr	voll erschlossen
Verkaufstatus	offen



Ausstattung



Beschreibung

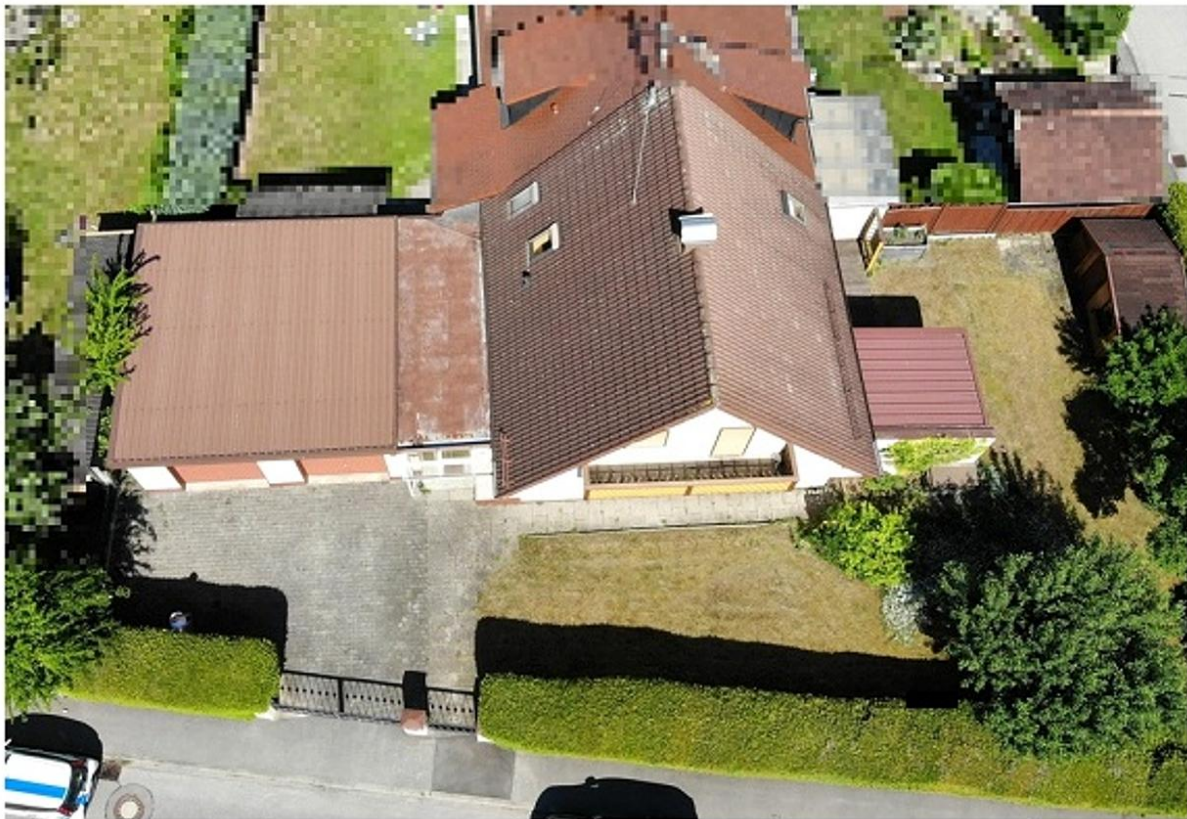
Dieses Grundstück ist aktuell bebaut mit einer Doppelhaushälfte inklusive Doppelgarage. Bebaubar ist es nach § 34 Baugesetzbuch - es liegt somit kein Bebauungsplan vor.

Die Immobilie kann besichtigt werden, bei Interesse kann das Haus auch (kern-)saniert werden.

Bei dem genannten Preis handelt es sich um einen Angebotspreis, der in Abstimmung mit dem Verkäufer gegebenenfalls verhandelbar ist. Kommen Sie gern auf uns zu!

Lage

Die Marktgemeinde Kaufering liegt im oberbayerischen Landkreis Landsberg am Lech und etwa 5 km nördlich von der Stadt Landsberg an der alten B 17. Der Ort hat gut 10.000 Einwohner und bietet alle täglich notwendigen Einkaufsmöglichkeiten, wie z.B. Supermärkte, Bäcker, Metzger und Getränkemarkt. Des Weiteren gibt es Apotheken sowie Ärzte, Kindergärten, verschiedene Schulen, Banken und einige Restaurants. Der Kauferinger Filmpalast, das Freizeitbad und die unterschiedlichsten Vereine bieten eine abwechslungsreiche Freizeitgestaltung. Der Bahnhof in Kaufering ist der Kreuzpunkt der zweigleisigen Allgäubahn, die von München nach Lindau führt, und der eingleisigen Lechfeldbahn, welche von Bobingen über Kaufering nach Landsberg fährt. In nur wenigen Fahrminuten erreichen Sie mit dem Auto zudem die A96 Richtung München und Lindau sowie die neue B17 Richtung Augsburg bzw. Schongau. Durch diese optimale Verkehrsanbindung mittels Straßen und Schienen sowie vielen großen und kleineren Firmen am Ort hat sich Kaufering zu einem beliebten und ständig wachsenden Wohnort entwickelt.



VR-ImmoZentrum 
Das Immobilienzentrum der VR-Bank Landsberg-Ammersee eG







