



83253 Rimsting

3 Grundstücke - 14286 qm Bauerwartungsland bzw. Wald in Rimsting Otterkring



160.000 €

Kaufpreis

14286 m²

Grundstücksfläche



Ihr Ansprechpartner

Happy Immo GmbH

Verkaufsteam

Tel.: 0049896494870

info@happy-immo.de

Flächen & Zimmer

Grundstücksfläche	14.286 m ²
-------------------	-----------------------

Zustand

erschliessung.erschl_attr	unerschlossen
---------------------------	---------------

Verkaufstatus	offen
---------------	-------

Preise & Kosten

Kaufpreis	160.000 €
-----------	-----------

Aussen-Courtage	3,57 % incl.
-----------------	--------------



Ausstattung

Beschreibung zur Ausstattung

447 qm Wiesenfläche

4229 qm landwirtschaftsfläche - evtl. langfristig als Bauerwartungsland zu sehen

9610 qm Wald nahe der Prien

Bei einem Einzelverkauf brauchen wir 3 Käufer für alle Flächen. Für das kliene Grundstück haben bereits einen Käufer und viele Interessenten.



Beschreibung

Wir bieten Ihnen hier 3 Grundstücke in Rimsting, Ortsteil Otterkring, an. Das kleine Grundstück zu 447 qm ist aktuell eine Wiese, die zweite Fläche zu 4229 qm liegt an der Straße nahe Otterkring und die Dritte Fläche zu 9610 qm ist eine Wiese/Wald-Fläche nahe der Prien (Fluss).

Am ehesten ist die Fläche des 2. Grundstücks mittelfristig als Spekulationsgrundstück für eine Bebauung in Jahrzehnten möglich.

Etwaige Bebauungsanfragen bei der Gemeinde sind derzeit ohne positives Ergebnis zu erwarten.

Alle 3 Grundstück sind aktuell als landwirtschaftliche Fläche bzw. Wald ausgewiesen. Die genauen Flurstücke erhalten Sie im Expose download.

Wir freuen uns auf Ihre Anfrage.

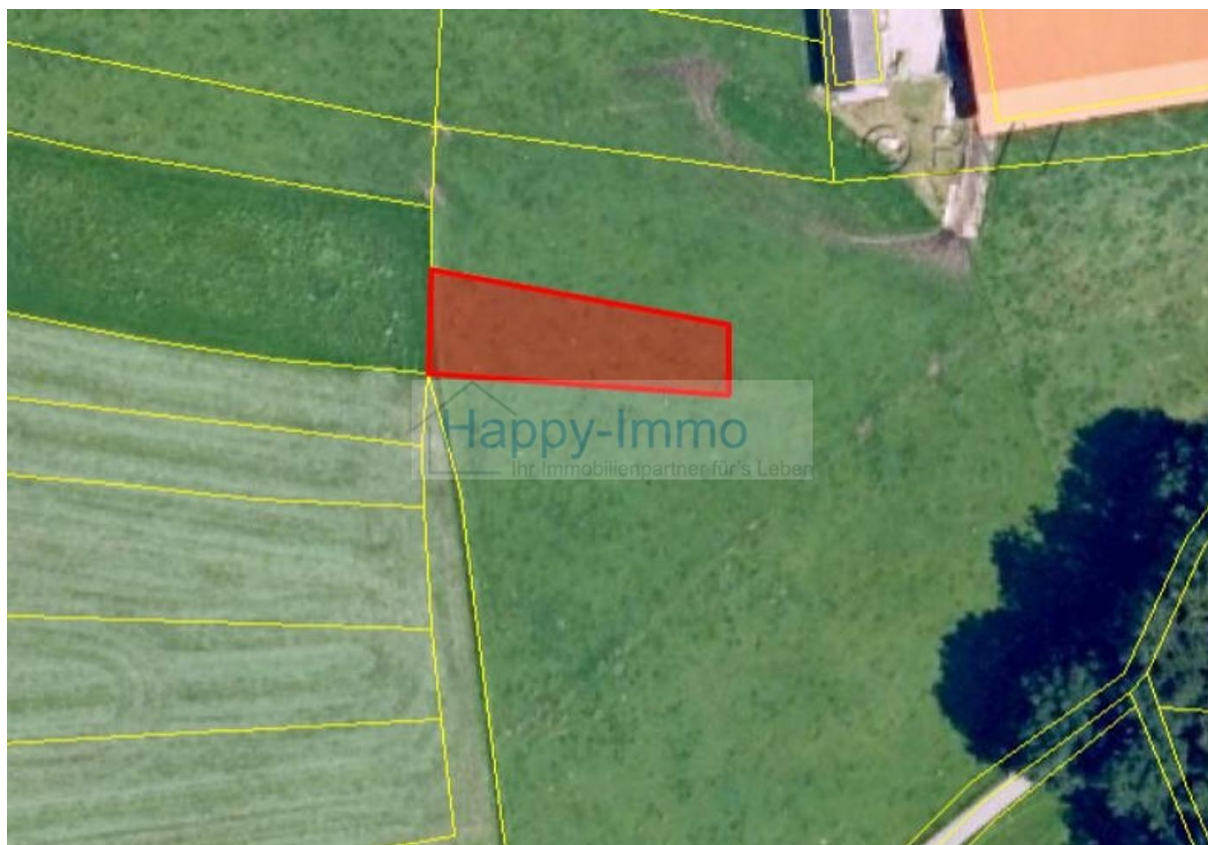
Lage

Die Gemeinde Rimsting liegt am Chiemsee. Die Grundstücke liegen an der Durchgangsstraße bei Otterkring, in einer Wiesenlage bzw. der Wald an der Prien.

Sonstige Angaben

**** Alle Maße und Angaben laut Auskunft des Eigentümers. Für die Richtigkeit und Vollständigkeit wird keine Haftung übernommen. Der guten Ordnung halber machen wir darauf aufmerksam, dass unsere Tätigkeit im Erfolgsfalle die Verpflichtung zur Zahlung einer Maklercourtage in Höhe von 3,57 % inklusive 19% Mehrwertsteuer durch den Käufer und Verkäufer zur Folge hat, fällig und zahlbar bei Vertragsabschluß. Durch Ihre Objektanfrage bestätigen Sie diese Vereinbarung und erkennen die Zahlung der Maklercourtage an. ****

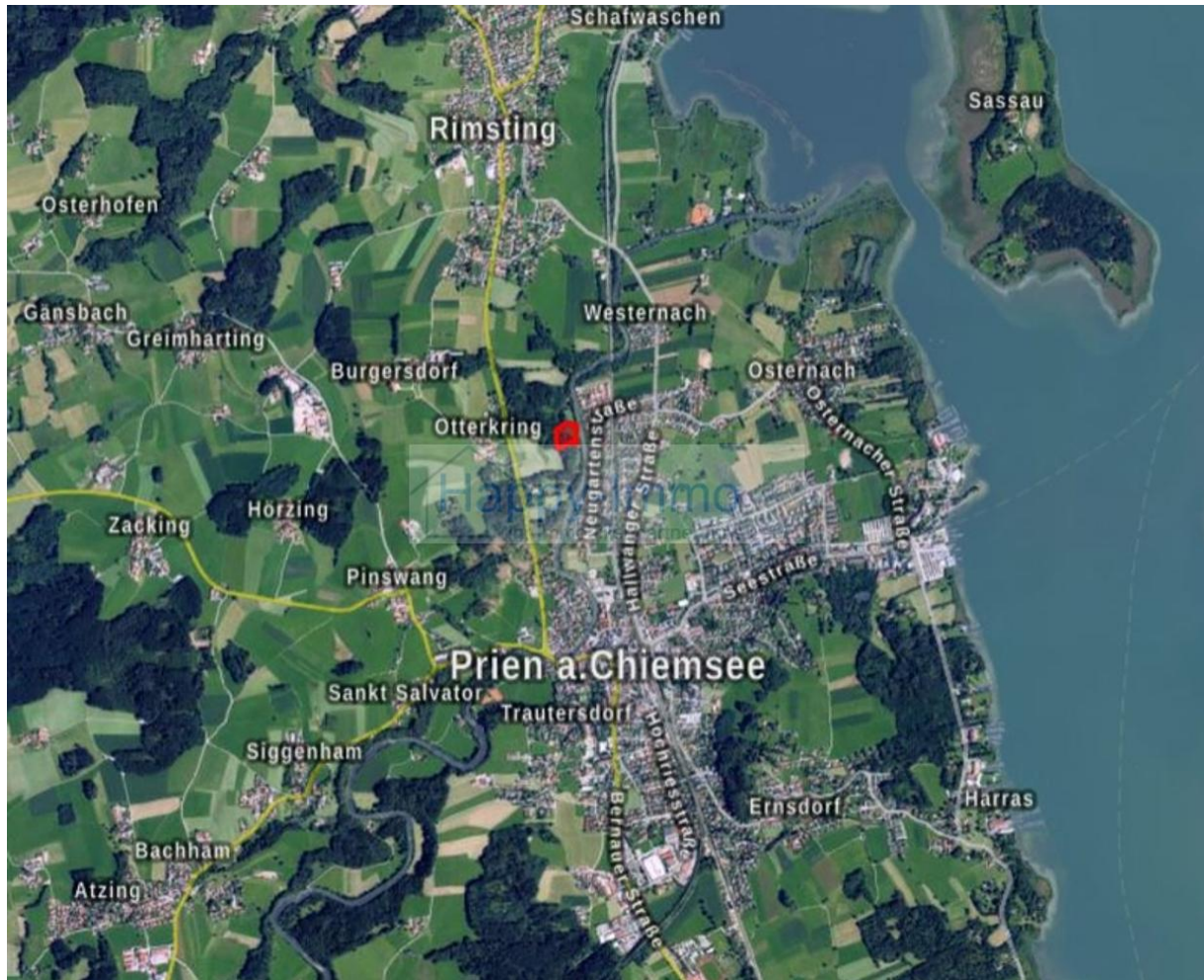














**GERNE VERMIETEN
ODER VERKAUFEN
WIR AUCH IHRE
IMMOBILIE**

089-6494870

WWW.HAPPY-IMMO.DE

