



73-108 Stettin

Luxuriöse Oase für höchste Ansprüche in Stettin



690.000 €

Kaufpreis

230 m²

Wohnfläche

1035 m²

Grundstücksfläche

6

Zimmer



Ihr Ansprechpartner

SMILE International Real Estates

Birgit Fischer

Tel.: +49 151 15247428

info@smilerealestates.com

Flächen & Zimmer

| | |
|-------------------|----------|
| Wohnfläche | 230 m² |
| Grundstücksfläche | 1.035 m² |
| Zimmer | 6 |
| Einliegerwohnung | ✓ |

Energieausweis

| | |
|----------------|------|
| Baujahr (Haus) | 2017 |
|----------------|------|

Zustand

| | |
|---------|-----------|
| Baujahr | 2017 |
| Zustand | neuwertig |

Preise & Kosten

| | |
|---------------------|------------------|
| Kaufpreis | 690.000 € |
| provisionspflichtig | ✓ |
| Aussen-Courtage | 3,57% inklusive |
| Courtage-Hinweis | 3,57 % inklusive |

Allgemeine Infos

| | |
|-----------------------------|---|
| Nichtraucher | ✓ |
| als Ferienimmobilie nutzbar | ✓ |



Ausstattung

Allgemein

| | |
|------------------------|-------|
| Ausstattungs-Kategorie | Luxus |
| Kamin | ✓ |
| Gartennutzung | ✓ |
| barrierefrei | ✓ |
| Gäste-WC | ✓ |
| seniorengerecht | ✓ |

Bodenbelag

| | |
|---------|---|
| Granit | ✓ |
| Parkett | ✓ |

Sicherheitstechnik

| | |
|-------------|---|
| Alarmanlage | ✓ |
|-------------|---|

Bad

| | |
|---------|---|
| Bidet | ✓ |
| Wanne | ✓ |
| Dusche | ✓ |
| Fenster | ✓ |

Küche

| | |
|-------------|---|
| Einbauküche | ✓ |
|-------------|---|

Heizungsart

| | |
|----------------|---|
| Zentralheizung | ✓ |
|----------------|---|

möbliert

| | |
|----------------|----------|
| moebliert.moeb | zum Teil |
|----------------|----------|

Energietyp

| | |
|----------------|---|
| Niedrigenergie | ✓ |
|----------------|---|

Beschreibung zur Ausstattung

Die Villa besticht durch ihre luxuriöse Ausstattung und durchdachte Bauweise. Die zentrale Heizungsart sorgt für wohlige Wärme in allen Räumen, während der Niedrigenergie-Standard für eine effiziente Energienutzung steht. Die elegant gestalteten Böden aus Granit und Parkett bieten nicht nur eine ansprechende Optik, sondern auch eine hohe Strapazierfähigkeit und Pflegeleichtigkeit.

Besonderheiten der Ausstattung:

- Edle Granit- und Parkettböden
- Hochwertige High Tec Einbauküche
- Kamin für gemütliche Abende
- Alarmanlage für erhöhten Sicherheitsstandard
- Neuwertiger Zustand der Immobilie
- Moderne Badezimmer mit Tageslicht



Beschreibung

Willkommen in dieser traumhaften Villa, die auf einem großzügigen Grundstück von 1035 m² in der ruhigen Stadtrandlage von Stettin thront. Mit einer beeindruckenden Wohnfläche von 230 m² bietet dieses exklusive Zuhause genügend Platz für Familien und Gäste. Die sechs hellen und einladenden Zimmer sind perfekt gestaltet, um ein harmonisches Wohngefühl zu schaffen. Stellen Sie sich vor, nach einem langen Tag in die Badewanne zu sinken und den Stress des Alltags hinter sich zu lassen. Zwei Badezimmer, ausgestattet mit einer Dusche, einer Wanne, einem Fenster und einem Bidet, sorgen nicht nur für Entspannung, sondern auch für Tageslicht, das den Raum erhellt. Ein praktisches Gäste-WC rundet das Angebot ab.

Die hochwertige High-Tec Einbauküche ist der Traum eines jeden Hobbykochs und lädt dazu ein, kulinarische Meisterwerke zu kreieren. Der neuwertige Zustand des Hauses und die luxuriöse Ausstattung sorgen dafür, dass Sie sich sofort wohlfühlen. Genießen Sie gemütliche Abende am Kamin oder fühlen Sie sich sicher dank der Alarmanlage, die Ihr Zuhause schützt. Die edlen Bodenbeläge aus Granit und Parkett verleihen dem Haus nicht nur einen eleganten Look, sondern sind auch besonders pflegeleicht und langlebig.

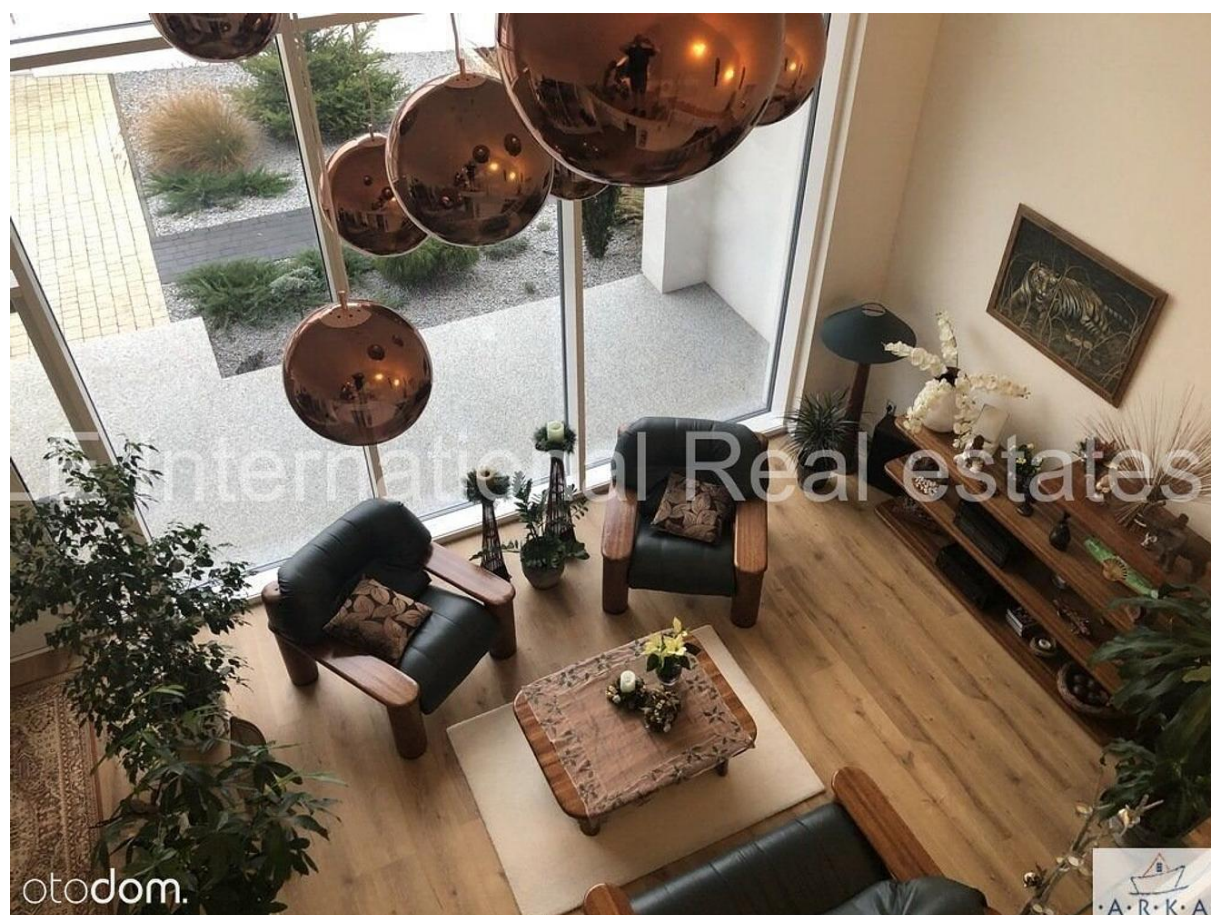
Lage

Die Lage dieser Villa ist ein weiteres Highlight. Eingebettet in eine ruhige Wohngegend, genießen Sie die Vorzüge einer naturnahen Umgebung, die gleichzeitig eine gute Anbindung an die urbanen Annehmlichkeiten von Stettin bietet. Der glasklare Miedwie See liegt nur einen Steinwurf entfernt. Hier können Sie Spaziergänge in der Natur unternehmen und die Ruhe des Stadtrands genießen, während die Stadt mit ihren vielfältigen Freizeitmöglichkeiten und Einkaufsmöglichkeiten nur wenige Minuten entfernt ist. Diese Kombination aus Ruhe und Erreichbarkeit macht diesen Standort besonders attraktiv für Familien und Menschen, die das Beste aus beiden Welten suchen.

Sonstige Angaben

Diese exklusive Villa richtet sich an anspruchsvolle Käufer, die Wert auf Qualität und Komfort legen. Die Immobilie ist sofort verfügbar und bietet großes Ausbaupotenzial, um Ihre individuellen Vorstellungen zu verwirklichen.





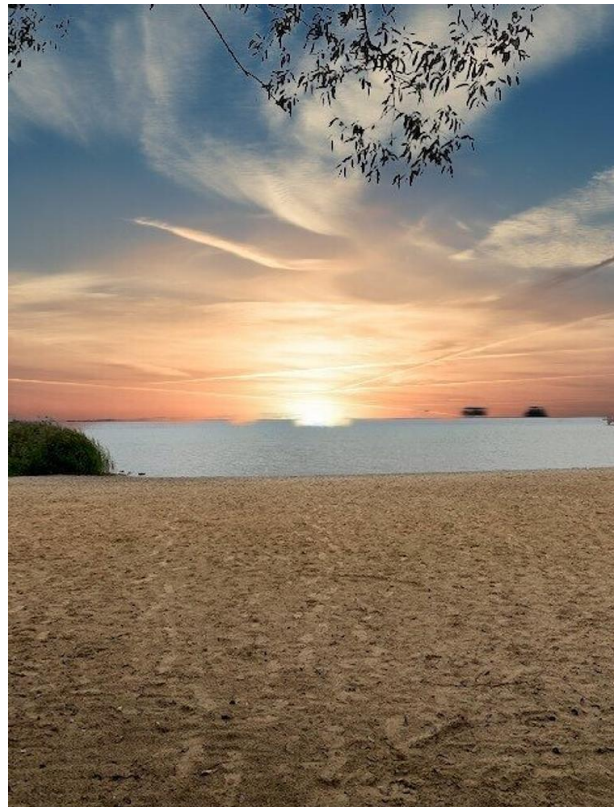














Wollen Sie noch mehr sehen?

***Dann vereinbaren Sie einfach einen
Besichtigungstermin per E-Mail***