



11111 Lubniewice

Ihr Traumhaus in der idyllischen Seenlandschaft



215.000 €

Kaufpreis

125 m²

Wohnfläche

480 m²

Grundstücksfläche

4

Zimmer



Ihr Ansprechpartner

SMILE International Real Estates

Birgit Fischer

Tel.: +49 151 15247428

info@smilerealestates.com

Flächen & Zimmer

Wohnfläche	125 m²
Grundstücksfläche	480 m²
Zimmer	4
Schlafzimmer	3
Badezimmer	2
Terrassen	1

Zustand

Baujahr	2025
alter.alter_attr	Neubau
Zustand	Erstbezug

Preise & Kosten

Kaufpreis	215.000 €
provisionspflichtig	×

Energieausweis

Baujahr (Haus)	2025
----------------	------

Allgemeine Infos

Nichtraucher	✓
als Ferienimmobilie nutzbar	✓



Ausstattung

Allgemein

Kamin	✓
Gartennutzung	✓
barrierefrei	✓
Dachboden	✓
Gäste-WC	✓
seniorengerecht	✓

Energietyp

Niedrigenergie	✓
----------------	---

Beschreibung zur Ausstattung

Die Ausstattung dieser Neubau-Doppelhaushälfte lässt keine Wünsche offen und überzeugt durch hochwertige Materialien und moderne Technik. Der Niedrigenergie-Standard sorgt für effizientes Wohnen und reduziert Ihre Energiekosten. Im Erdgeschoss erwartet Sie ein großzügiger Wohnbereich mit einem Kamin, der für behagliche Wärme an kalten Tagen sorgt. Die offene Küche ist harmonisch in den Wohnraum integriert und bietet viel Platz für gemeinsames Kochen und gesellige Abende.

Die Schlafzimmer sind lichtdurchflutet und bieten einen Ruhepol für erholsame Nächte. Der Dachboden eröffnet zusätzliche Nutzungsmöglichkeiten, sei es als Hobbyraum oder Stauraum.

- Kamin für gemütliche Abende
- Niedrigenergie-Standard für geringe Energiekosten
- Helles Badezimmer
- Offene Küche für geselliges Beisammensein
- Lichtdurchflutete Schlafzimmer
- Vielseitig nutzbarer Dachboden



Beschreibung

Willkommen in Ihrer neuen Doppelhaushälfte, die mit ihrem modernen Design und dem charmanten Ambiente begeistert. Hier erleben Sie ein Wohngefühl, das Gemütlichkeit und stilvolle Eleganz vereint. Auf großzügigen 125 m² Wohnfläche verteilt auf zwei Etagen finden Sie Platz für Ihre Familie und Ihre individuellen Bedürfnisse. Mit insgesamt vier Zimmern, darunter drei einladende Schlafzimmer, wird dieses Zuhause zum perfekten Rückzugsort. Das großzügige Badezimmer und ein zusätzliches Gäste-WC bieten Ihnen den Komfort, den Sie in einem modernen Wohnraum erwarten.

Das großzügige Grundstück von 480 m² lädt zum Verweilen im Freien ein und bietet Ihnen die Möglichkeit, Ihre persönlichen Gartenideen zu verwirklichen. Genießen Sie entspannte Abende am Kamin oder nutzen Sie den Dachboden als kreativen Raum für Ihre Hobbys. Diese Neubau-Doppelhaushälfte ist nicht nur ein Zuhause, sondern ein Lebensgefühl, das Sie und Ihre Familie in vollen Zügen genießen werden.

Lage

Die Lage dieser Doppelhaushälfte ist ein echtes Highlight. Inmitten der malerischen Lebuser Seenplatte, in einem neu entstandenen kleinen Wohngebiet mit nur 6 neuen Häusern, genießen Sie die Ruhe und Natur, die diese Region zu bieten hat. Die Häuser sind direkt über eine Privatstraße, ohne Durchgangsverkehr, erreichbar. Die Privatstraße ist schon bezahlt und wird noch dieses Jahr fertiggestellt.

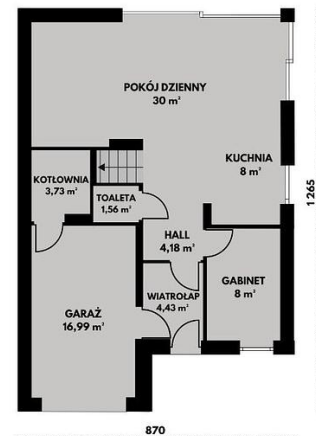
Lubniewice ist ein charmanter Ort, welcher Ihnen eine hervorragende Anbindung an die umliegende Natur sowie eine Vielzahl an Freizeitmöglichkeiten bietet. Ob Schwimmen, Surfen, Kanu und Paddeln, Radfahren oder Wandern - hier sind Ihrer Freizeitgestaltung keine Grenzen gesetzt.

Die Infrastruktur ist gut ausgebaut und ermöglicht Ihnen eine schnelle Erreichbarkeit wichtiger Einrichtungen. Einkaufsmöglichkeiten, Schulen und Ärzte sind in der Nähe und sorgen für einen komfortablen Alltag. Diese Kombination aus idyllischer Lage und praktischen Annehmlichkeiten macht Ihr neues Zuhause zum perfekten Ort für Familien und Naturliebhaber.

Sonstige Angaben

Dieses Objekt richtet sich an Familien und Naturliebhaber, die Wert auf ein modernes Zuhause in ruhiger Lage legen. Die Doppelhaushälfte steht ab sofort zum Verkauf und bietet Ihnen die Möglichkeit, das Haus nach Ihren Wünschen zu gestalten.



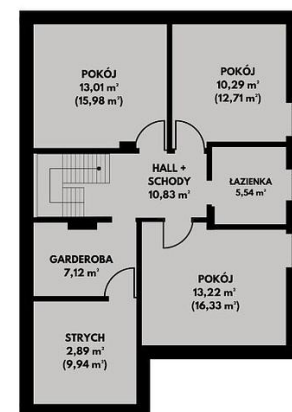


RZUT PARTERU

- wiatrołap: 4.43 m²
- hall: 4.18 m²
- toaleta: 1.56 m²
- pokój dzienny: 30.00 m²
- kuchnia: 8.00 m²
- gabinet: 8.00 m²

RAZEM: 56.17 m²

- garaż: 16.99 m²
- kotłownia: 3.73 m²



RZUT PODDASZA

- hall + schody: 10.83 m²
- pokój: 13.01 m² (15.98 m²)
- pokój: 10.29 m² (12.71 m²)
- łazienka: 5.54 m²
- pokój: 13.22 m² (16.33 m²)
- garderoba: 7.12 m²

RAZEM: 60.01 m² (68.51 m²)

- strych: 2.89 m² (9.94 m²)













SMILE
INTERNATIONAL
REAL ESTATES