



## Umm Al Quwain

# Sobha - Coral Beach 5-BR Villa - Sinia Island



**3.900.000 €**

Kaufpreis

**686,33 m<sup>2</sup>** **822 m<sup>2</sup>**

Wohnfläche

Grundstücksfläche

**7**

Zimmer

### Ihr Ansprechpartner

**I'M LIVING Immobilien**

Gregor Gröger

Tel.: 00491728973319

groeger@i-m-living.de

### Flächen & Zimmer

Wohnfläche	686,33 m <sup>2</sup>
Nutzfläche	686,33 m <sup>2</sup>
Grundstücksfläche	822 m <sup>2</sup>
Zimmer	7
Schlafzimmer	5
Badezimmer	5
separate WCs	2
vermietbare Fläche	686

### Preise & Kosten

Kaufpreis	3.900.000 €
provisionspflichtig	X

### Energieausweis

Gebäudeart	Wohngebäude
------------	-------------

### Zustand

Verkaufstatus	offen
---------------	-------



## Ausstattung

---

### Beschreibung zur Ausstattung

---

Inseltraum mit Küstenzauber:

Yachthafen  
Hubschrauberlandeplatz  
Shoppingboulevard  
Uferpromenade  
Refugium am Lagunenstrand  
Infinity Pool  
GYM  
Sky Gardens  
Alle Wassersportmöglichkeiten  
UND, UND, UND



## Beschreibung

---

Neubauprojekt mit Fertigstellung Q2 2028 (off-plan Verkauf)

Coral Beach Villas auf Siniya Island

Die perfekte Adresse für Menschen mit erlesenem Geschmack, die sich Besinnlichkeit und Abenteuer gleichermaßen wünschen.

Ein lebhafter Rückzugsort am Meer, wo Bootsenthusiasten und Küstenbewohner zusammenkommen, um einen Lebensstil voll nautischer Abenteuer zu genießen. Die Uferpromenade ist gesäumt von charmanten Cafés, Restaurants und pulsierenden Nachtlokalen, die eine dynamische Atmosphäre schaffen.

5-Schlafzimmer-Villa Nr. CB-V-274, auf grossem Grundstück direkt am Sandstrand, Pool, Maids-room, Drivers-room mit insgesamt 686,33 qm Nutzfläche.

Auf Siniya Island haben wir auch weitere 2-5 Zimmer-Apartments, sowie 4-6 Schlafzimmer-Villen zur Verfügung.

Gerne senden wir Ihnen die Exposés zu.

Ich berate und unterstütze Sie, vor Ort in Dubai, bei allen Formalitäten rund um Ihre Immobilie.

Unsere weiteren Immobilien in den VAE ersehen Sie unter diesem Link:  
<https://www.i-m-living.de/immobilien/auslandsimmobilien/>

## Lage

---

Sobha Siniya Island ist eines der kostbaren Naturjuwelen der Vereinigten Emirate, die darauf warten, erkundet zu werden.

Eingebettet in das azurblaue Wasser des Persischen Golfs, bietet diese Insel Lebensräume, von unberührten weißen Sandstränden bis hin zu üppigen Mangroven und einer reichhaltigen Flora und Fauna, darunter Gazellen, Oryxantilopen, Flamingos und seltene Schildkröten.

Das Emirat Umm al Quwain liegt direkt am Meer, eingebettet von Schardscha und Ras Al Khaimah.

Sie erreichen Siniya Island über eine 1,7 km lange Brücke,  
50 Minuten von Dubai,  
30 Minuten von Schardscha,  
10 Minuten von Marjan Island

## Sonstige Angaben

---

Ihr Ansprechpartner:

Gregor Gröger - 0172 / 8973319



groeger@i-m-living.de

Erlaubnis nach §34c der Gewerbeordnung erteilt durch das Landeshauptstadt München,  
Ruppertstr. 19, 80466 München.

Alle Angaben sind ohne Gewähr und basieren ausschließlich auf Informationen, die uns vom Auftraggeber zur Verfügung gestellt wurden. Wir übernehmen keine Gewähr für die Vollständigkeit, Richtigkeit und Aktualität dieser Angaben.

Die Nutzung bzw. Weitergabe sämtlicher Bilder und grafischen Darstellungen ist nicht gestattet. Mit der Anfrage auf dieses Objekt erklärt der Interessent seine ausdrückliche Einwilligung für die Kontaktaufnahme per Telefon oder e-Mail.

Der guten Ordnung halber weisen wir darauf hin, dass Sie laut § 4 Abs. 6 und § 6 Abs. 2 Nr. 1 Satz 6 GwG verpflichtet sind, dem Immobilienmakler Ihre Identität nachzuweisen sowie die dazu erforderlichen Informationen und Unterlagen zur Verfügung zu stellen.

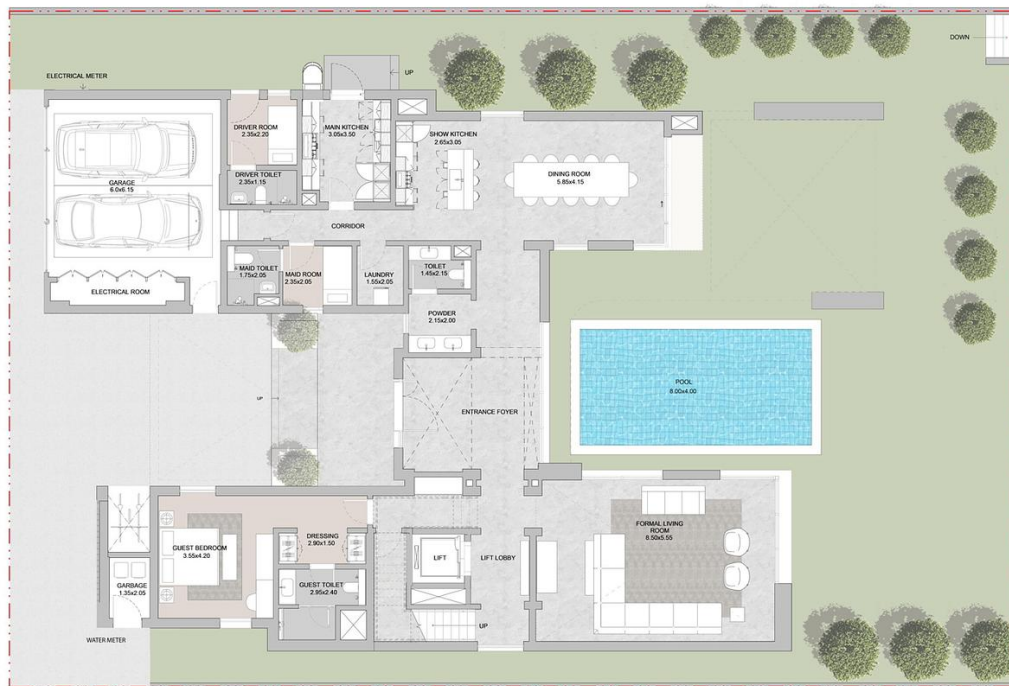
Gerne lade ich Sie für eine ausführliche Objektdarstellung zu einem Besuch in unser Büro ein und stehe Ihnen nach Terminabsprache für eine Besichtigung zur Verfügung.









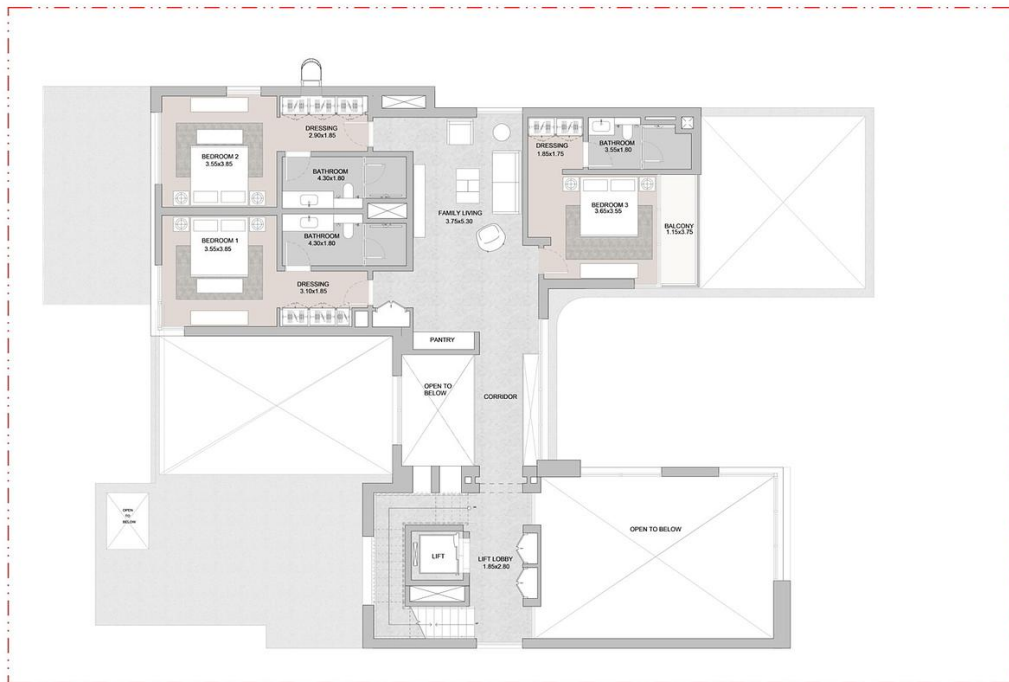


1 GROUND FLOOR PLAN

Disclaimer:  
1. All dimensions are in metric, measured to wall finishes. 2. All materials, dimensions and drawings are approximate only. 3. Information is subject to change without notice, at developer's absolute discretion. 4. Actual area may vary from the stated area.  
5. Drawings are not to scale. 6. All images used are for illustrative purposes only and do not represent the actual size, features, specifications, fittings and furnishings. 7. The developer reserves the right to make revisional alterations, at its absolute discretion, without any liability whatsoever.

PNC

SINIA ISLANDS  
VILLAS PHASE-1



1 FIRST FLOOR PLAN

Disclaimer:  
1. All dimensions are in metric, measured to wall finishes. 2. All materials, dimensions & drawings are approximate only. 3. Information is subject to change without notice, at developer's absolute discretion. 4. Actual area may vary from the stated area. 5. Drawings are not to scale. 6. All images used are for illustrative purposes only and do not represent the actual size, features, specifications, fittings and furnishings. 7. The developer reserves the right to make revisions/alterations, at its absolute discretion, without any liability whatsoever.

SINIA ISLANDS  
VILLAS PHASE-1



1 TERRACE FLOOR PLAN

Disclaimer:  
1. All dimensions are in metric, measured to wall finishes. 2. All materials, dimensions & drawings are approximate only. 3. Information is subject to change without notice, at developer's absolute discretion. 4. Actual area may vary from the stated area. 5. Drawings are not to scale. 6. All images used are for illustrative purposes only and do not represent the actual size, features, specifications, fittings and furnishings. 7. The developer reserves the right to make revisions/alterations, at its absolute discretion, without any liability whatsoever.

SINIA ISLANDS  
VILLAS PHASE-1





### SOBHA SINIYA ISLAND VILLAS PHASE 02 - LAUNCH 01 TYPOLOGY

