



81247 München

Obermenzinger Beletage: Faszinierendes Penthouse mit umlaufender XXL-Dachterrasse - sofort beziehbar



1.165.000 €

Kaufpreis

101,6 m²

Wohnfläche

125,7 m²

Nutzfläche

3

Zimmer



Ihr Ansprechpartner

Flemmer Immobilien

Felix Flemmer

Tel.: 08801/914852

info@flemmer-immobilien.de

Flächen & Zimmer

Wohnfläche	101,6 m ²
Nutzfläche	125,7 m ²
Zimmer	3
Schlafzimmer	2
Badezimmer	2
Balkone / Terrassen	1
Balkon / Terrassenfläche	38,1 m ²
Stellplätze	1

Allgemeine Infos

verfügbar ab	sofort
als Ferienimmobilie nutzbar	✓

Preise & Kosten

Kaufpreis	1.165.000 €
provisionspflichtig	×

Energieausweis

Art	Bedarf
Ausstelldatum	08.08.2020
gültig bis	01.11.2033
Baujahr (Haus)	2024
Wertklasse	A_PLUS
Gebäudeart	Wohngebäude
Endenergiebedarf	14.5
Primär-Energieträger	Strom



Zustand

Baujahr	2024
Zustand	Erstbezug



Ausstattung

Allgemein

Ausstattungs-Kategorie	Gehoben
Gäste-WC	✓

Bodenbelag

Fliesen	✓
Parkett	✓

Befeuierung

Elektro	✓
---------	---

unterkellert

unterkellert	ja
--------------	----

Bad

Wanne	✓
Dusche	✓
Fenster	✓

Heizungsart

Zentralheizung	✓
----------------	---

Stellplatzart

Duplex-Garage	✓
---------------	---

Beschreibung zur Ausstattung

- Wohngesunde, wertbeständige Massivziegelbauweise
 - Komfortable, behagliche Fußbodenheizung mit Einzelraumsteuerung
 - Große bodentiefe Fenster mit Dreifachverglasung
 - Bodentiefe Panorama-Schiebetüre zur Dachterrasse
 - Sonnenschutz deluxe: Elektrische Aluminium-Raffstores
 - Echtholzparkettboden (Fischgrät) in allen Wohn- und Schlafräumen
 - Großformatiges Feinsteinzeug (Villeroy & Boch) in allen Bädern und WCs
 - Erlesene Marken-Sanitärausstattung (Grohe, Kaldewei, Villeroy & Boch) mit Unterputzarmaturen
 - Bodengleiche Duschen
 - Marken-Elektroausstattung und bewährte „Homeway“-Multimedia-Anschlüsse mit CAT7-Datenverkabelung
 - Nachhaltige Technik: Zukunftsweisendes Energiekonzept unabhängig von Öl und Gas dank hocheffizienter Luft-Wasser-Wärmepumpe, Photovoltaik und Dreifach-Verglasung - minimaler Energieverbrauch! zukunftsweisendes Energiekonzept -
 - Durchdachte Haustechnik inkl. Wasserenthärtungs- und Entkalkungsanlage (Grünbeck)
 - Farb-Video-Gegensprechanlage
 - Kellerabteil mit Licht und Steckdose
 - Fahrradabstellfläche
- u.v.m.



Beschreibung

Wohnen mit "wow"-Faktor: Dieses phantastische 3-Zimmer-Penthouse bietet auf knapp 102 Quadratmetern Wohnfläche viel Raum zur Entfaltung. Dabei handelt es sich um eine echte "Beletage", denn das Penthouse erstreckt sich über das gesamte Dachgeschoß - samt separatem Eingang bereits vom 1. OG aus. Somit betritt man die Wohnung im zweiten und damit obersten Stockwerk einer kleinen, feinen Stadtvilla (nur vier Einheiten!) über ein sehr geräumiges Entrée, der Flur bietet hervorragende Stellmöglichkeiten für Garderobe & Co. Dreh- und Angelpunkt ist der großzügige Wohn- und Essbereich mit sagenhaftem Blick ins Grüne und umlaufender XXL-Dachterrasse, die zur Erholung und Entspannung einlädt - Sonne ist ganztags garantiert!

Auch der Master-Bedroom und das gut dimensionierte Gäste-/Kinder- oder Arbeitszimmer verfügen selbstredend über einen eigenen Ausgang auf die Dachterrasse. Wellness-Atmosphäre herrscht in den beiden Tageslicht-Bädern: Diese lassen mit Wanne und zwei bodengleichen Duschen, erlesenem, großformatigem Steinzeug, großem Fenster, extrabreitem Waschtisch, formschönen Armaturen, Marken-Ausstattung, Handtuchheizkörper und vielen schönen Details wahrlich keine Wünsche offen! Ein praktischer Abstellraum sowie der geräumige Flur, taghell samt Oberlicht, komplettieren das Raumangebot dieser rundum durchdachten Wohnung.

Die Architektur schenkt an vielen Stellen Gelegenheit, Licht und Luft einzuladen. Das unterstreichen auch die großen Fensterfronten. Bodentiefe Fenster sorgen für viel Licht und viele Sonnenstunden im Freien auf der Dachterrasse. Das moderne Gebäude überzeugt durch seine attraktive und zeitgemäße Architektursprache, inspiriert durch das Bauhaus und in den Proportionen ideal abgestimmt auf die Nachbarschaftsbebauung.

Einladend ist auch die Innenausstattung: Beim Material, beim Design, bei der Verarbeitung. Nur namhafte Hersteller und Ausstatter, die ihre Kompetenz permanent unter Beweis stellen, haben mit ihren Produkten beim Entstehen dieser Stadtwohnungen mitgewirkt.

Ob in Ihrem großzügigen Bad, in der einladend offenen Küche oder im Wohlfühl-Ambiente der Wohnräume: Stets begleiten Sie Komfort, Perfektion und das Wissen um die richtige Entscheidung.

Und das Beste: Das Penthouse ist bereits fertiggestellt und sofort bezieh- oder vermietbar!

Das bedeutet:

- keine Vor- oder Zwischenfinanzierungskosten
- kein Fertigstellungsrisiko und keine Wartezeit
- für Selbstnutzer: Jetzt endlich und direkt in die eigenen vier Wände!
- für Anleger: Sofort-Rendite und kostenloser Erstvermietungsservice

Lage

Obermenzing zählt seit Jahrzehnten zu den beliebtesten und gefragtesten Wohnvierteln Münchens. Der Stadtteil hat sich seine dörfliche Struktur teilweise bewahrt und ist geprägt von ganz viel Grün, entlang der natürlich fließenden Würm, des traditionellen Nymphenburger Kanals, seinen Alleen sowie herrlichen Gärten der alten und neuen Villen. Hier kann man leicht vergessen, quasi inmitten einer pulsierenden Metropole zu leben und hat doch die besten Verbindungen zur nahen City und auch den großen Business-Standorten der Stadt. Genauso schnell ist man über die Fernstraßen oder mit der S-Bahn in der wunderbaren südlichen Freizeitlandschaft.

Gepflegte Einfamilienhausvillen und gehobene, kleine Mehrfamilienanlagen wie diese mit eingewachsenen Gärten prägen das Bild. Obermenzing bietet eine hohe Lebensqualität und ein intaktes Umfeld und zählt mit seiner Naturnähe, der hervorragenden, familienfreundlichen Infrastruktur und den vielfältigen Sport- und Freizeitmöglichkeiten zu den "Hotspots" im Münchner Westen.

In Lauf- bzw. Radnähe liegen alle Geschäfte des täglichen Bedarfs entlang der Lebensader Verdistrasse: Vollsortimenter und Bio-Supermarkt, Discounter, Bäcker, mehrere Metzger, Apotheke Feinkostladen u.v.m. Ebenfalls im näheren Umkreis befinden sich sympathische Restaurants und



gemütliche Biergärten, die zu Geselligkeit und Entspannung einladen. Auch ausgezeichnete KiTas und Schulen stehen zur Auswahl.

Die Vereine im Viertel bieten ein reichhaltiges Freizeit- und Sportangebot von Fußball über Tennis und Fitness bis hin zu Ski und Eisstockschießen. Als eines der wenigen innerstädtischen Landschaftsschutzgebiete lädt der Hartmannshofer Park zum Joggen und Spaziergehen ein. Mit der nur drei Gehminuten entfernten S-Bahnstation „Obermenzing“ befindet sich eine optimale Anbindung an den ÖPNV und die Münchner Innenstadt praktisch „fast vor der Haustüre“.

Selbiges gilt für den nahen Autobahnring, über den Sie sämtliche Naherholungsgebiete im Münchner Umland und dessen Berge und Seen bequem erreichen. Zum Starnberger See sind es z.B. gerade einmal knapp 30 Minuten.

Das ist Lebensqualität pur!

Sonstige Angaben

Besichtigen Sie am besten gleich dieses sagenhafte Penthouse – gerne jederzeit nach Terminvereinbarung unter:

Tel.: 08801 / 91 48 52 oder Mail: info@flemmer-immobilien.de

Wir freuen uns auf Ihren Besuch!

Dieses Exposé soll in knapper Form die wesentlichen Daten des Objekts vermitteln - zu einer vernünftigen Beurteilung eines Objekts gehören freilich die Besichtigung und das Gespräch mit uns. Zu beidem stehen wir gerne zur Verfügung. Die in diesem Exposé gemachten Angaben beruhen auf Angaben des Verkäufers bzw. Dritten. Für etwaige Irrtümer kann keine Haftung übernommen werden. Es gelten unsere allgemeinen Geschäftsbedingungen.























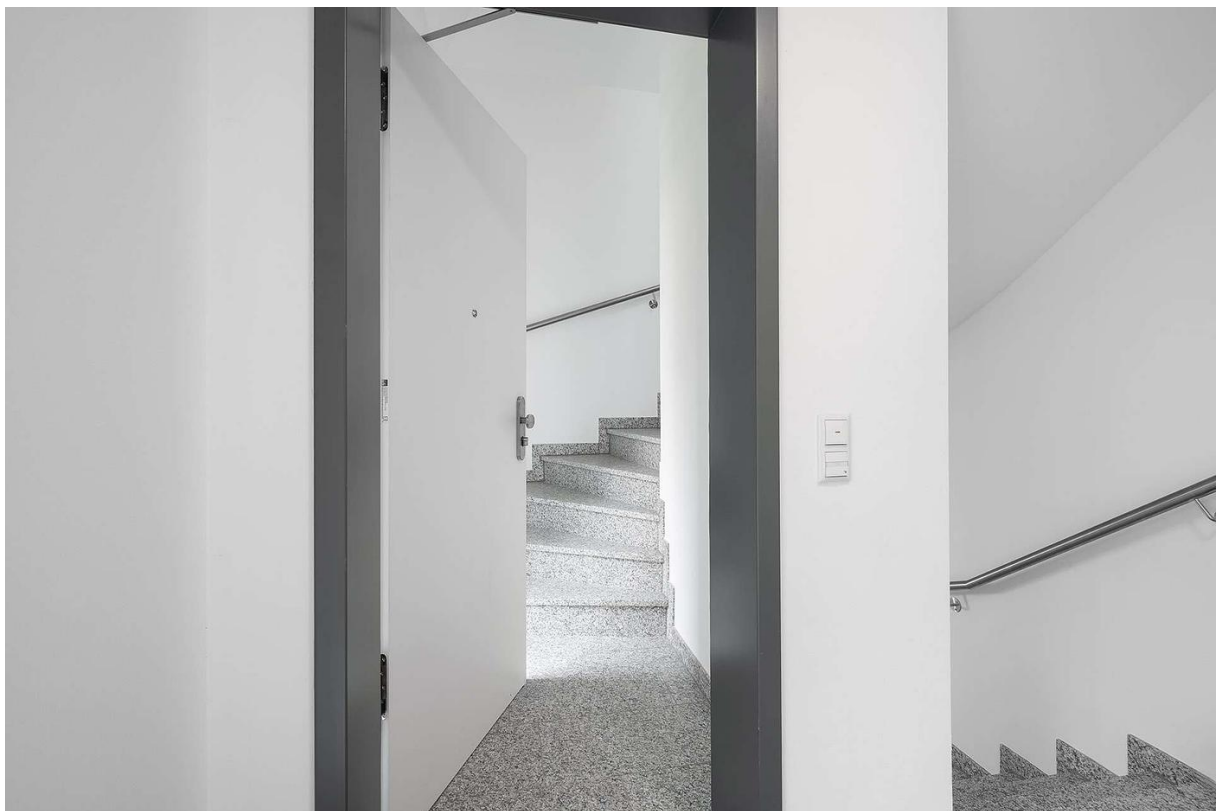


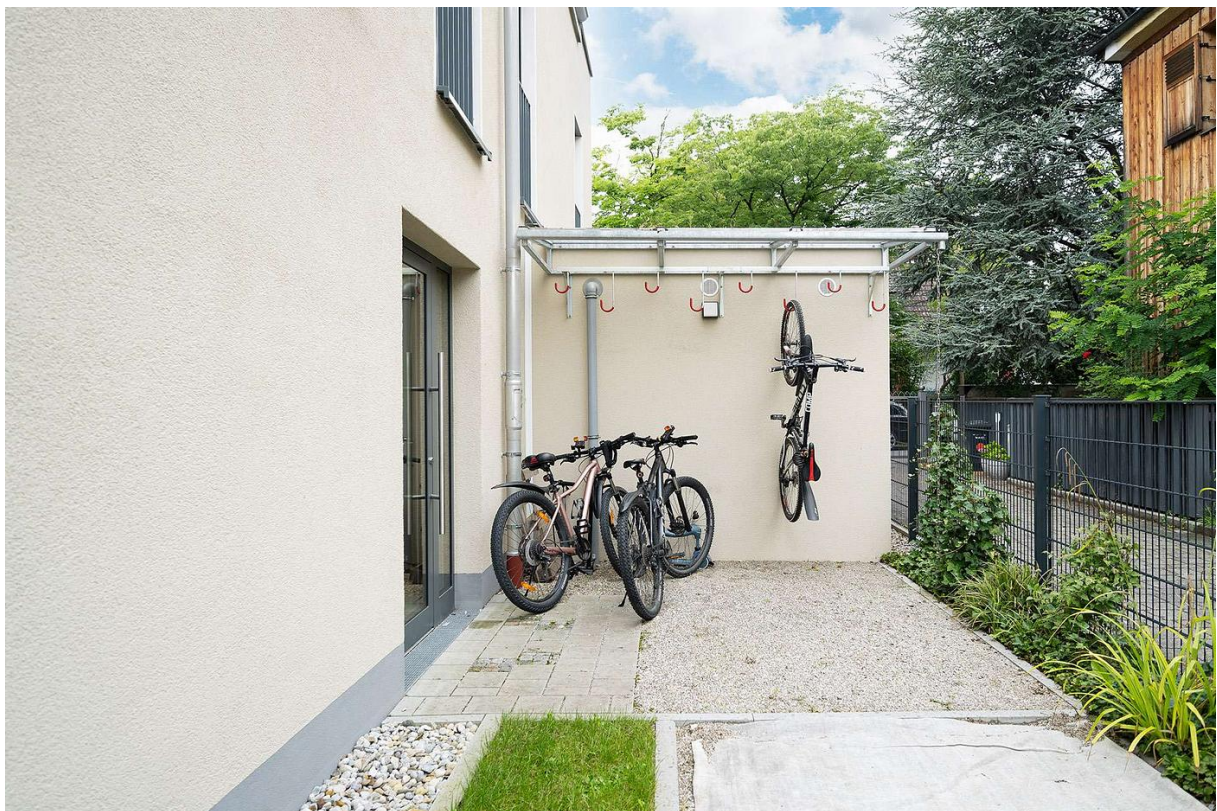
















Dachgeschoss



Wohnung 4

Wohnfläche ca.	
Eingang OG	1,6 m²
Diele	10,7 m²
Wohnen/Essen/ Kochen	28,0 m²
Schlafen	14,1 m²
Kind	13,6 m²
Bad	8,6 m²
Dusche/WC	5,0 m²
Abstellraum 3,7 m² (25%)	0,9 m²
Dachterasse 38,1 m² (50%)	19,1 m²
gesamt ca.	101,6 m²

Privater Keller-Abstellraum
Nutzfläche ca. 5,0 m²

